

## 幕張ベイパーク@千葉市



7月4日(土)18:00~

うみさと下流の拠点、幕張ベイパークの近くには、東京湾に繋がる水辺が広がります。

夕暮れ時の水辺をきれいにしたあとは、千葉市初のクラフトビール「MAKUHARI BREWERY」を楽しもう！

■アクセス 海浜幕張駅から徒歩15分

## 道の駅やちよ@八千代市



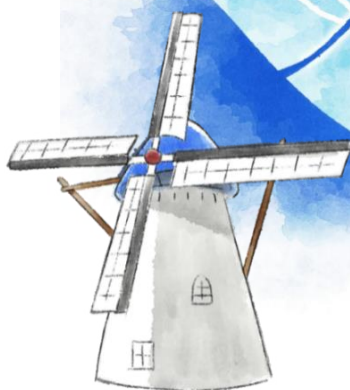
7月4日(土)11:00~15:00

道の駅やちよには、新川を中心とした一面の自然が広がります。そんな長閑な空間を感じながら、消防音楽隊やフラダンスなどのステージ、メガSUP体験、とれたて野菜の自慢のグルメを楽しもう！

■アクセス 勝田台駅からバスで約20分



## 印旛沼サンセットヒルズ@佐倉市



7月12日(日)9:00~18:00

印旛沼サンセットヒルズは、丘の上から印旛沼の景色が見下ろせるキャンプ場です。

同日開催のハワイアンイベント(オハナデイ)とともに、非日常空間を楽しもう！

■アクセス 京成佐倉駅からバスで約15分

## BBQハウスSETO@印西市

7月5日(日)18:15~19:15 ※要予約・先着順

印旛沼の景色を望む夕暮れの湖畔で、音と火を囲む一時間。うみさとカラーの『青』をまとめて、みんなで乾杯しませんか？

■アクセス 印旛日本医大駅から車で約10分

※申し込みフォームはこちら →

